

Meediagalerii kasutamine Opiqu e-tunnis

Soovitame nii kontakt- kui distantsõppes õpilastele kuvada konspekti meediagaleriid, mis töötab sarnaselt mäluväljal oleva e-tunni esitlusvaatele. Õpetaja töölaual (ekraanil nr 1) on avatud konspekt, projektoris või lisakuvaris (ekraanil nr 2) saab õpilastele näidata meediagaleriis olevaid tekstislaide, illustatsioone ja videoid.

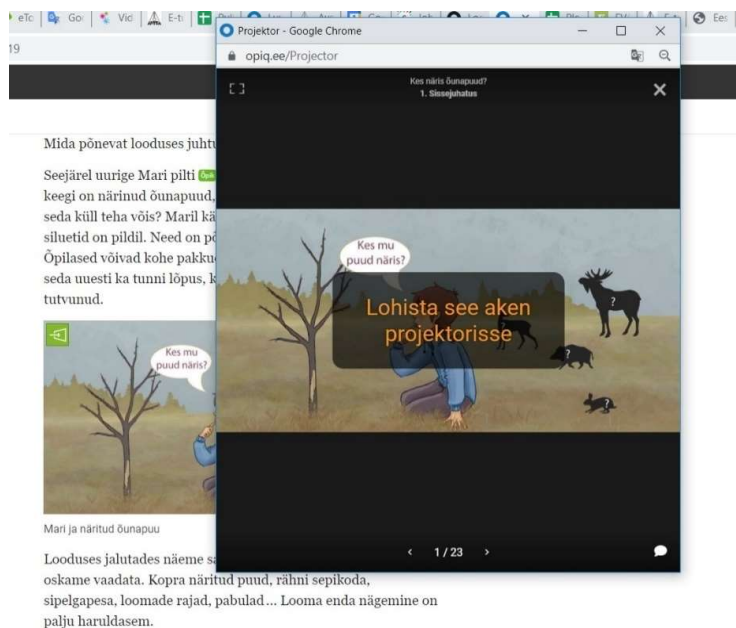
Distantsõppe puhul on õpetajal selleks vajalik lisakuvar – nii on esmane ekraan, millel on avatud kogu konspekt, nt õpetaja sülearvuti, ja õpilastega jagatav, teine ekraan sellega ühendatud kuvar.



Mari ja nâritud õunapuud

Looduses jalutades nâeme sageli loomade tegutsemisjâlgi, kui oskame vaadata. Kopra nâritud puud, râhni sepikoda, sipelgapesa, loomade rajad, pabulad... Looma enda nâgemine on palju haruldasem.

Pildi, tekstislaidi vm vasakpoolses ûlemises nurgas olevale projektorinupule vajutades avaneb uues aknas meediagalerii, mille saab arvutihiire vasakklahvi all hoides teisele ekraanile lohistada.



Meediagaleriis olevad materjale saab avada tãisekraanile ning all paremal on pildiallkirja kuvamise või peitmise võimalus.