

## Meediagalerii kasutamine Opiqu e-tunnis

Soovitame nii kontakt- kui distantsõppes õpilastele kuvada konspekti meediagaleriid, mis töötab sarnaselt mä lupulgal oleva e-tunni esitlusvaatele. Õpetaja töölaual (ekraanil nr 1) on avatud konspekt, projektoris või lisakuvaris (ekraanil nr 2) saab õpilastele näidata meediagaleriis olevaid tekstislaide, illustratsioone ja videoid. Selleks peab olema valitud projektori laiendatud (*extended*) režiim. Enne tasub kontrollida ka ekraan 2 asukohta ekraan 1 suhtes (et teada, millises suunas lohistada).

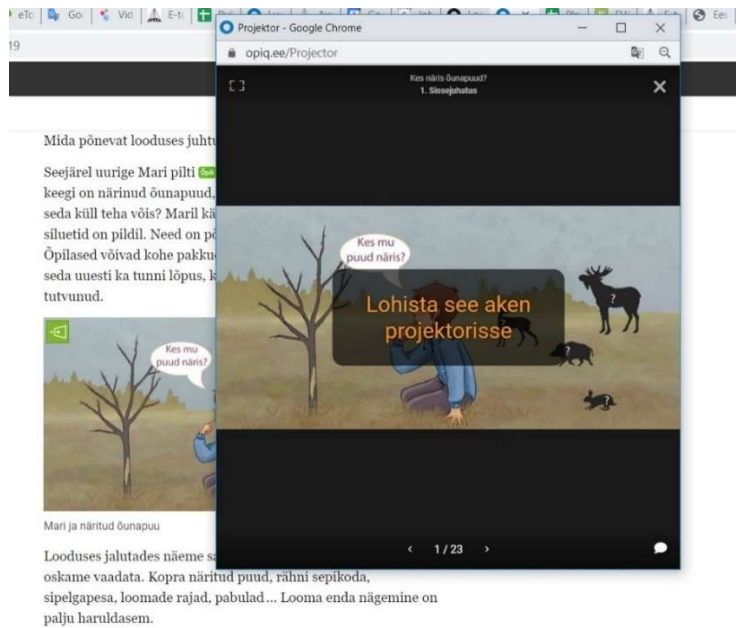
Distantsõppe puhul on õpetajal selleks vajalik lisakuvar – nii on esmane ekraan, millel on avatud kogu konspekt, nt õpetaja sülearvuti, ja õpilastega jagatav, teine ekraan sellega ühendatud kuvar.



Mari ja näritud õunapuu

Looduses jalutades näeme sageli loomade tegutsemisjälgi, kui oskame vaadata. Kopra näritud puud, rähni sepikoda, sipelgapesa, loomade rajad, pabulad... Looma enda nägemine on palju haruldasem.

Pildi, tekstislaidi vm vasakpoolses ülemises nurgas olevale projektorinupule vajutades avaneb uus aknas meediagalerii, mille saab arvutihiire vasakklahvi all hoides ülemisest servast teisele ekraanile lohistada.



Meediagaleriis olevad materjale saab avada täisekraanile ning all paremal on pildiallkirja kuvamise või peitmise võimalus.