

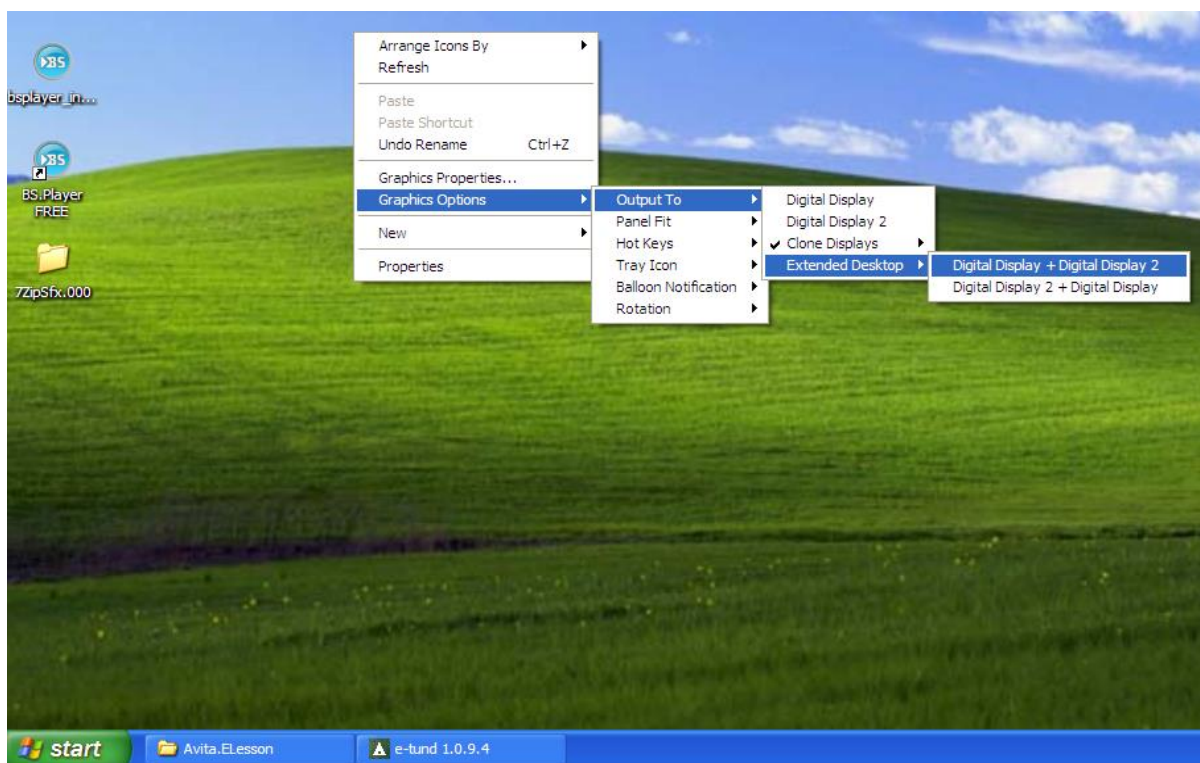
# Projektori seadistamine

## Projektor laiendatud režiimi Windows XP-ga arvutis

E-tundi klassis läbi viies peaks projektori ühendama arvutiga nõnda, et ekraanid on laiendatud režiimis (*extended mode*). Laiendatud režiim võimaldab kuvada arvuti ekraanil ühte ning projektori ekraanil teist pilti. Kui projektor on e-tunni käivitamise ajal arvutiga ühendatud, laiendab e-tund ekraani üldjuhul ise. Põhiekraanile kuvatakse e-tunni põhiaken, laiendatud ekraanil (projektoris) on alguses näha tumedal taustal Avita logo, hiljem projektorisse saadetud materjal.

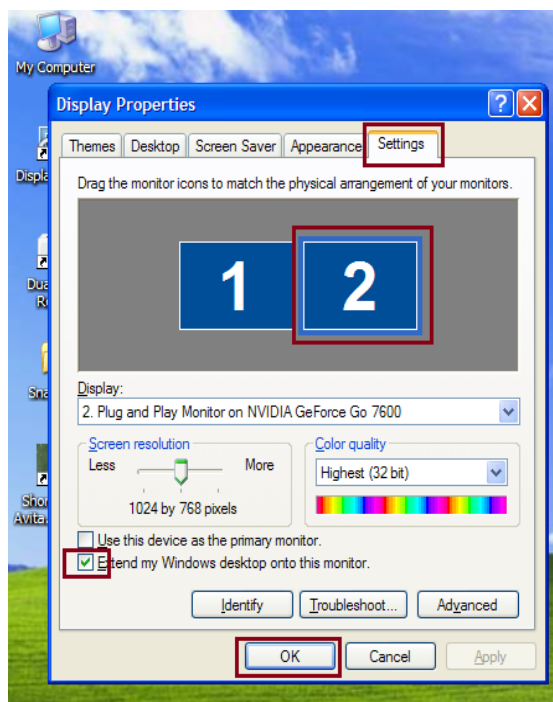
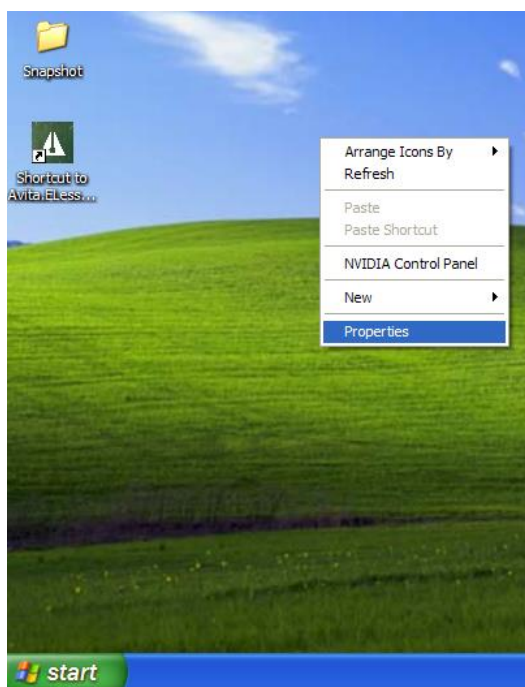
Kui e-tunni käivitamisel projektorit automaatselt ei laiendatud, tuleb e-tund korraks kinni panna ja **enne e-tunni uuesti käivitamist** projektorit käsitsi laiendada. Kuidas seda täpselt teha, sõltub konkreetsest arvutist ja selle videokaardi tarkvarast. Sülearvutitel võib selleks olla klaviatuuril vastav klahv. Enamikus arvutites töötab järgmine võimalus:

1. ühendada projektor arvutiga;
2. teha töölaual hiire parema klahviga klõps;
3. avanenud menüüst valida *Graphics Options* → *Output To* → *Extended Desktop* → *Display + Display2* (Graafikasuvandid → Väljund → Töölaua ala → Kuvar + 2. kuvar).



Viimase valikuna pakutud kaht varianti (*Display + Display2*) nimetatakse arvutites erinevalt. Need võivad olla ka näiteks *Notebook + Monitor*, *Built In Display + Monitor* vms. Kahest viimasena pakutud variandist tuleb valida see, milles on esikohal põhiekraan ja teisel kohal projektor. Vastupidise valiku korral kuvatakse e-tunni aken projektori ekraanile ja õpilastele mõeldud pildid arvuti ekraanile.

Laiendatud režiimi saab määrata ka töölaual seadetest. Töölaual parema hiireklõpsuga avanenud menüüst tuleb siis valida atribuudid (*Properties*).



Avanenedu kuvaatribuutide aknast (*Display Properties*) tuleb valida sätete kaart (*Settings*), märkida teisele kuvarile vastav ristkülik, seejärel märkida linnukesega valik *Extend my Windows desktop onto this monitor* (Laienda töölauda sellele kuvarile) ja lõpuks klõpsata nuppu OK.

### Projektor laiendatud režiimist tagasi kloonitud vaatesse Windows XP-ga arvutis

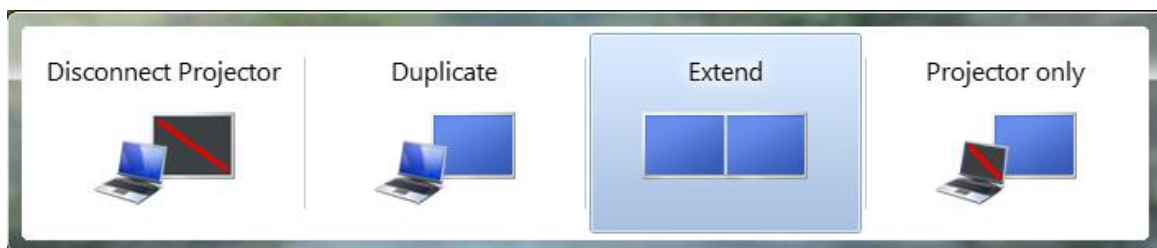
Tavaliselt jätab arvuti ekraanide režiimi meelde, st kui järgmisel korral arvuti käivitada, läheb projektor kohe sellesse režiimi, mis oli määratud viimati. Kui pärast e-tunni kasutamist on vaja arvuti ja projektor panna tagasi kloonitud vaatesse (*Duplicated* või *Cloned*), saab seda üldjuhul teha analoogiliselt ülalkirjeldatud sammudega.

Esimene võimalus: parema hiireklõpsuga avanenedu menüüst valida *Graphics Options* → *Output To* → *Clone Displays* → *Display + Display2*. Viimane valik tuleb jällegi valida selline, kus esimesel kohal kuvatakse põhiekraani nimetus.

Teine võimalus: tuleks eemaldada märged valiku *Extend my Windows Desktop ...* eest või määrata kloonitud režiim videokaardi haldusprogrammi abil.

### Projektori režiimi valimine Vista ja Windows 7-ga arvutis

Uemate Windowsi versioonidega arvutites on mugav projektori režiimi vahetada, kui vajutada klaviatuuril klahvikombinatsiooni Windowsi klahv + P.



Laiendatud režiimi kasutamiseks tuleb valida *Extend* (Laienda), tagasi kloonitud vaatesse liikumiseks *Duplicate* (Paljunda).